



# RESIDENCIAL NOHO

EDIFICIO PLURIFAMILIAR  
CON APARCAMIENTO

Calle Caridad 4,  
Esquivias, Toledo

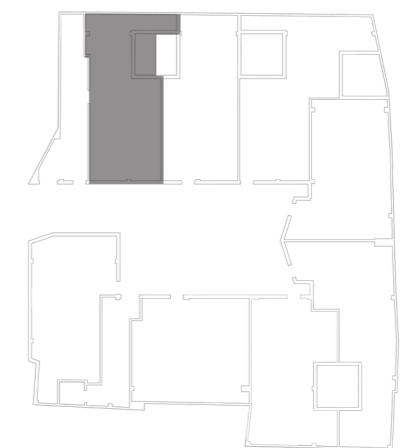
## Superficie Vivienda 01

Superficie útil: 58,85 m<sup>2</sup>  
Superficie construida  
+ patio: 67,44 m<sup>2</sup>

1	Salón-Comedor	14,73 m <sup>2</sup>
2	Cocina	9,90 m <sup>2</sup>
3	Dormitorio principal	9,60 m <sup>2</sup>
4	Dormitorio 2	8,68 m <sup>2</sup>
5	Distribuidor	5,40 m <sup>2</sup>
6	Baño	3,62 m <sup>2</sup>
7	Aseo	2,42 m <sup>2</sup>
8	Patio	4,50 m <sup>2</sup>

Dirección técnica:

**mr**dos.  
www.mrdosproyectos.com



NOTA: "Imágenes y planos no contractuales y meramente ilustrativos, sujetos a modificaciones de orden técnico, jurídico, comercial de la dirección facultativa o autoridad competente. Las infografías de las fachadas, elementos comunes y restantes espacios son orientativos y podrán ser objeto de variación o modificación en los proyectos técnicos. Mobiliario y piscinas no incluidos. La certificación energética se corresponde con la establecida en proyecto. Toda la información y entrega de documentación se hará según lo establecido en el Real Decreto 515/1989 y demás normas que pudieran complementarlo, ya sean de carácter estatal o autonómico.

# RESIDENCIAL NOHO

EDIFICIO PLURIFAMILIAR  
CON APARCAMIENTO

Calle Caridad 4,  
Esquivias, Toledo



## Superficie Vivienda 02

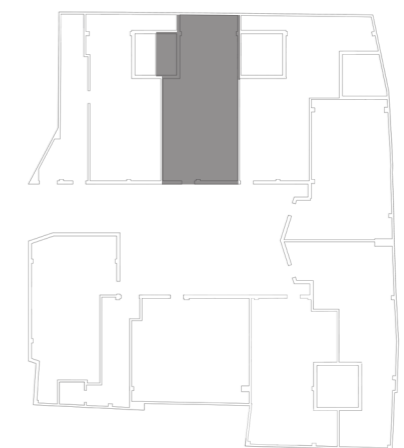
Superficie útil: 61,67 m<sup>2</sup>

Superficie construida  
+ patio: 68.53 m<sup>2</sup>

1	Salón con cocina	26,48 m <sup>2</sup>
2	Dormitorio principal	12,53 m <sup>2</sup>
3	Dormitorio 2	9,65 m <sup>2</sup>
4	Distribuidor	4,61 m <sup>2</sup>
5	Baño	3,90 m <sup>2</sup>
6	Patio	4,50 m <sup>2</sup>

Dirección técnica:

**mr**dos.  
www.mrdosproyectos.com



NOTA: "Imágenes y planos no contractuales y meramente ilustrativos, sujetos a modificaciones de orden técnico, jurídico, comercial de la dirección facultativa o autoridad competente. Las infografías de las fachadas, elementos comunes y restantes espacios son orientativos y podrán ser objeto de variación o modificación en los proyectos técnicos. Mobiliario y piscinas no incluidos. La certificación energética se corresponde con la establecida en proyecto. Toda la información y entrega de documentación se hará según lo establecido en el Real Decreto 515/1989 y demás normas que pudieran complementarlo, ya sean de carácter estatal o autonómico.



## RESIDENCIAL NOHO

EDIFICIO PLURIFAMILIAR  
CON APARCAMIENTO

Calle Caridad 4,  
Esquivias, Toledo

### Superficie Vivienda 03

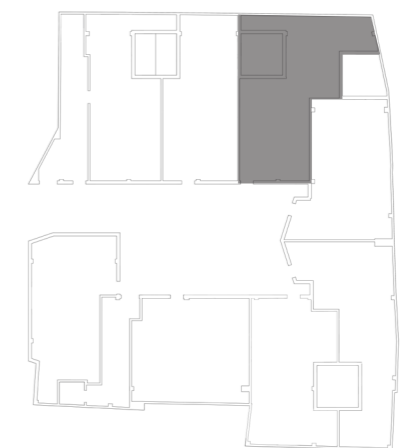
Superficie útil: 74,24 m<sup>2</sup>

Superficie construida  
+ patio: 84.02 m<sup>2</sup>

1	Salón con cocina	29,38 m <sup>2</sup>
2	Dormitorio principal	11,61 m <sup>2</sup>
3	Dormitorio 2	8,66 m <sup>2</sup>
4	Distribuidor	3,71 m <sup>2</sup>
5	Baño	3,36 m <sup>2</sup>
6	Aseo	4,52 m <sup>2</sup>
7	Vestidor	4,00 m <sup>2</sup>
8	Patio	9,00 m <sup>2</sup>

Dirección técnica:

**mr**dos.  
www.mrdosproyectos.com



NOTA: "Imágenes y planos no contractuales y meramente ilustrativos, sujetos a modificaciones de orden técnico, jurídico, comercial de la dirección facultativa o autoridad competente. Las infografías de las fachadas, elementos comunes y restantes espacios son orientativos y podrán ser objeto de variación o modificación en los proyectos técnicos. Mobiliario y piscinas no incluidos. La certificación energética se corresponde con la establecida en proyecto. Toda la información y entrega de documentación se hará según lo establecido en el Real Decreto 515/1989 y demás normas que pudieran complementarlo, ya sean de carácter estatal o autonómico.



# RESIDENCIAL NOHO

EDIFICIO PLURIFAMILIAR  
CON APARCAMIENTO

Calle Caridad 4,  
Esquivias, Toledo

## Superficie Vivienda 04

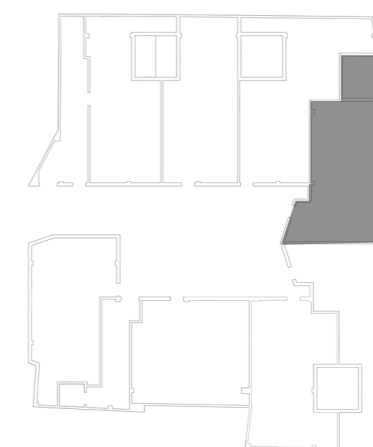
Superficie útil: 73,27 m<sup>2</sup>

Superficie construida  
+ patio: 75.45 m<sup>2</sup>

1	Salón-Comedor	26,45 m <sup>2</sup>
2	Cocina	5,00 m <sup>2</sup>
3	Dormitorio principal	11,44 m <sup>2</sup>
4	Dormitorio 2	10,62 m <sup>2</sup>
5	Distribuidor	4,19 m <sup>2</sup>
6	Baño 1	2,77 m <sup>2</sup>
7	Baño 2	3,80 m <sup>2</sup>
8	Patio	9,00 m <sup>2</sup>

Dirección técnica:

**mr**dos.  
www.mrdosproyectos.com



NOTA: "Imágenes y planos no contractuales y meramente ilustrativos, sujetos a modificaciones de orden técnico, jurídico, comercial de la dirección facultativa o autoridad competente. Las infografías de las fachadas, elementos comunes y restantes espacios son orientativos y podrán ser objeto de variación o modificación en los proyectos técnicos. Mobiliario y piscinas no incluidos. La certificación energética se corresponde con la establecida en proyecto. Toda la información y entrega de documentación se hará según lo establecido en el Real Decreto 515/1989 y demás normas que pudieran complementarlo, ya sean de carácter estatal o autonómico.



# RESIDENCIAL NOHO

EDIFICIO PLURIFAMILIAR  
CON APARCAMIENTO

Calle Caridad 4,  
Esquivias, Toledo

Superficie Vivienda 05

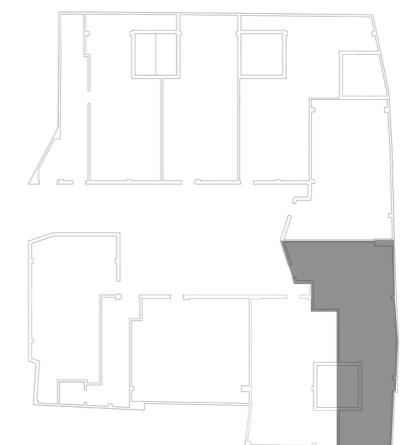
Superficie útil: 68,39 m<sup>2</sup>

Superficie construida  
+ patio: 77.38 m<sup>2</sup>

1	Salón-Comedor	20,20 m <sup>2</sup>
2	Cocina	9,11 m <sup>2</sup>
3	Dormitorio principal	11,16 m <sup>2</sup>
4	Dormitorio 2	10,60 m <sup>2</sup>
5	Distribuidor	9,00 m <sup>2</sup>
6	Baño	3,82 m <sup>2</sup>
7	Patio	4,50 m <sup>2</sup>

Dirección técnica:

**mr**dos.  
www.mrdosproyectos.com



NOTA: "Imágenes y planos no contractuales y meramente ilustrativos, sujetos a modificaciones de orden técnico, jurídico, comercial de la dirección facultativa o autoridad competente. Las infografías de las fachadas, elementos comunes y restantes espacios son orientativos y podrán ser objeto de variación o modificación en los proyectos técnicos. Mobiliario y piscinas no incluidos. La certificación energética se corresponde con la establecida en proyecto. Toda la información y entrega de documentación se hará según lo establecido en el Real Decreto 515/1989 y demás normas que pudieran complementarlo, ya sean de carácter estatal o autonómico.

# RESIDENCIAL NOHO

EDIFICIO PLURIFAMILIAR  
CON APARCAMIENTO

Calle Caridad 4,  
Esquivias, Toledo



## Superficie Vivienda 06

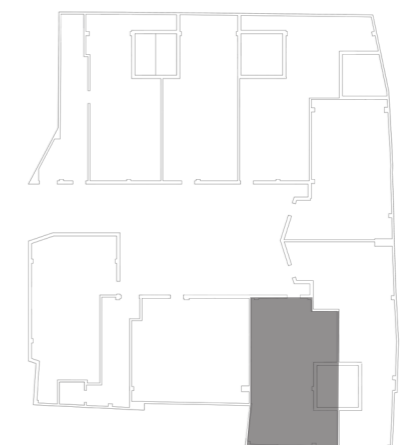
Superficie útil: 60,69 m<sup>2</sup>

Superficie construida  
+ patio: 68.02 m<sup>2</sup>

1	Salón-Comedor	16,46 m <sup>2</sup>
2	Cocina	6,47 m <sup>2</sup>
3	Dormitorio principal	14,00 m <sup>2</sup>
4	Dormitorio 2	6,40 m <sup>2</sup>
5	Distribuidor	1,60 m <sup>2</sup>
6	Baño 1	5,56 m <sup>2</sup>
7	Baño 2	5,70 m <sup>2</sup>
8	Patio	4,50 m <sup>2</sup>

Dirección técnica:

**mr**dos.  
www.mrdosproyectos.com



NOTA: "Imágenes y planos no contractuales y meramente ilustrativos, sujetos a modificaciones de orden técnico, jurídico, comercial de la dirección facultativa o autoridad competente. Las infografías de las fachadas, elementos comunes y restantes espacios son orientativos y podrán ser objeto de variación o modificación en los proyectos técnicos. Mobiliario y piscinas no incluidos. La certificación energética se corresponde con la establecida en proyecto. Toda la información y entrega de documentación se hará según lo establecido en el Real Decreto 515/1989 y demás normas que pudieran complementarlo, ya sean de carácter estatal o autonómico.

# RESIDENCIAL NOHO

EDIFICIO PLURIFAMILIAR  
CON APARCAMIENTO

Calle Caridad 4,  
Esquivias, Toledo



Superficie Vivienda 07

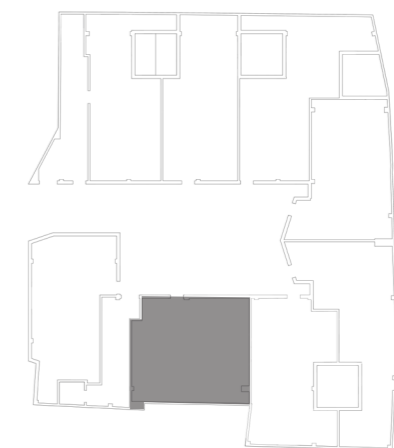
Superficie útil: 59,78 m<sup>2</sup>

Superficie construida  
+ patio: 67,75 m<sup>2</sup>

1	Salón con cocina	27,00 m <sup>2</sup>
2	Dormitorio principal	12,20 m <sup>2</sup>
3	Dormitorio 2	8,65 m <sup>2</sup>
4	Distribuidor	3,51 m <sup>2</sup>
5	Baño 1	4,78 m <sup>2</sup>
6	Baño 2	3,64 m <sup>2</sup>

Dirección técnica:

**mr**dos.  
www.mrdosproyectos.com



NOTA: "Imágenes y planos no contractuales y meramente ilustrativos, sujetos a modificaciones de orden técnico, jurídico, comercial de la dirección facultativa o autoridad competente. Las infografías de las fachadas, elementos comunes y restantes espacios son orientativos y podrán ser objeto de variación o modificación en los proyectos técnicos. Mobiliario y piscinas no incluidos. La certificación energética se corresponde con la establecida en proyecto. Toda la información y entrega de documentación se hará según lo establecido en el Real Decreto 515/1989 y demás normas que pudieran complementarlo, ya sean de carácter estatal o autonómico.



# RESIDENCIAL NOHO

EDIFICIO PLURIFAMILIAR  
CON APARCAMIENTO

Calle Caridad 4,  
Esquivias, Toledo

## Superficie Vivienda 08

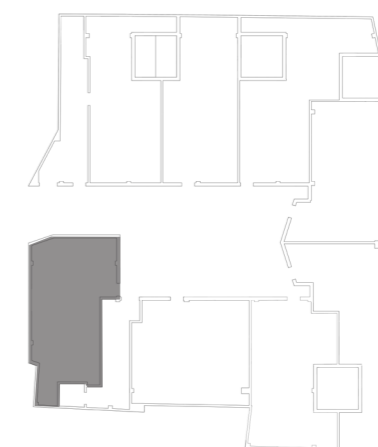
Superficie útil: 55,53 m<sup>2</sup>

Superficie construida  
+ patio: 64.58 m<sup>2</sup>

1	Salón-Comedor	22,43 m <sup>2</sup>
2	Cocina	6,64 m <sup>2</sup>
3	Dormitorio principal	8,70 m <sup>2</sup>
4	Dormitorio 2	7,76 m <sup>2</sup>
5	Distribuidor	3,90 m <sup>2</sup>
6	Baño	3,80 m <sup>2</sup>
7	Vestidor	2,30 m <sup>2</sup>

Dirección técnica:

**mr**dos.  
www.mrdosproyectos.com



NOTA: "Imágenes y planos no contractuales y meramente ilustrativos, sujetos a modificaciones de orden técnico, jurídico, comercial de la dirección facultativa o autoridad competente. Las infografías de las fachadas, elementos comunes y restantes espacios son orientativos y podrán ser objeto de variación o modificación en los proyectos técnicos. Mobiliario y piscinas no incluidos. La certificación energética se corresponde con la establecida en proyecto. Toda la información y entrega de documentación se hará según lo establecido en el Real Decreto 515/1989 y demás normas que pudieran complementarlo, ya sean de carácter estatal o autonómico.



# RESIDENCIAL NOHO

EDIFICIO PLURIFAMILIAR  
CON APARCAMIENTO

Calle Caridad 4,  
Esquivias, Toledo

Superficie Vivienda 09

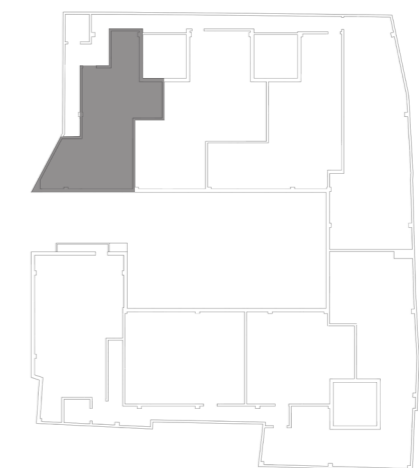
Superficie útil: 45,87 m<sup>2</sup>

Superficie construida: ? m<sup>2</sup>

1	Salón-Comedor	16,70 m <sup>2</sup>
2	Cocina	7,44 m <sup>2</sup>
3	Dormitorio principal	11 m <sup>2</sup>
4	Distribuidor	7,25 m <sup>2</sup>
5	Baño	3,48 m <sup>2</sup>

Dirección técnica:

**mr**dos.  
www.mrdosproyectos.com



NOTA: "Imágenes y planos no contractuales y meramente ilustrativos, sujetos a modificaciones de orden técnico, jurídico, comercial de la dirección facultativa o autoridad competente. Las infografías de las fachadas, elementos comunes y restantes espacios son orientativos y podrán ser objeto de variación o modificación en los proyectos técnicos. Mobiliario y piscinas no incluidos. La certificación energética se corresponde con la establecida en proyecto. Toda la información y entrega de documentación se hará según lo establecido en el Real Decreto 515/1989 y demás normas que pudieran complementarlo, ya sean de carácter estatal o autonómico.

# RESIDENCIAL NOHO

EDIFICIO PLURIFAMILIAR  
CON APARCAMIENTO

Calle Caridad 4,  
Esquivias, Toledo



Superficie Vivienda 10

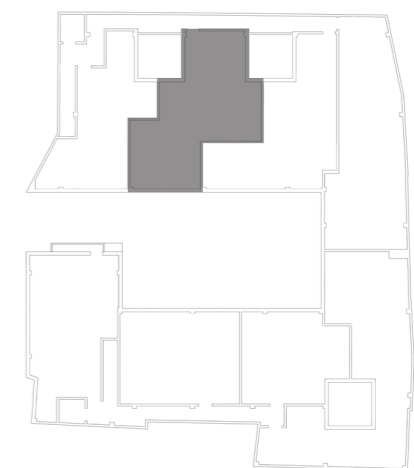
Superficie útil: 56,41 m<sup>2</sup>

Superficie construida: ? m<sup>2</sup>

1	Salón-Comedor	20,91 m <sup>2</sup>
2	Cocina	9,25 m <sup>2</sup>
3	Dormitorio principal	9,81 m <sup>2</sup>
4	Dormitorio 2	7,61 m <sup>2</sup>
5	Distribuidor	1,53 m <sup>2</sup>
6	Baño 1	5 m <sup>2</sup>
7	Baño 2	2,30 m <sup>2</sup>

Dirección técnica:

**mr**dos.  
www.mrdosproyectos.com



NOTA: "Imágenes y planos no contractuales y meramente ilustrativos, sujetos a modificaciones de orden técnico, jurídico, comercial de la dirección facultativa o autoridad competente. Las infografías de las fachadas, elementos comunes y restantes espacios son orientativos y podrán ser objeto de variación o modificación en los proyectos técnicos. Mobiliario y piscinas no incluidos. La certificación energética se corresponde con la establecida en proyecto. Toda la información y entrega de documentación se hará según lo establecido en el Real Decreto 515/1989 y demás normas que pudieran complementarlo, ya sean de carácter estatal o autonómico.

# RESIDENCIAL NOHO

EDIFICIO PLURIFAMILIAR  
CON APARCAMIENTO

Calle Caridad 4,  
Esquivias, Toledo

Superficie Vivienda 11

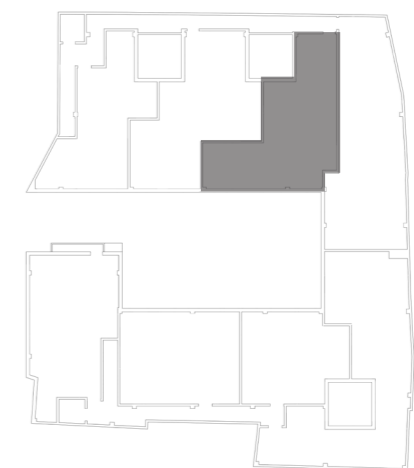
Superficie útil: 52,28 m<sup>2</sup>

Superficie construida: ? m<sup>2</sup>

1	Salón-Comedor	18,52 m <sup>2</sup>
2	Cocina	6,53 m <sup>2</sup>
3	Dormitorio principal	10,30 m <sup>2</sup>
4	Dormitorio 2	9,60 m <sup>2</sup>
5	Distribuidor	1,53 m <sup>2</sup>
6	Baño 1	3,20 m <sup>2</sup>
7	Baño 2	2,60 m <sup>2</sup>

Dirección técnica:

**mr**dos.  
www.mrdosproyectos.com



NOTA: "Imágenes y planos no contractuales y meramente ilustrativos, sujetos a modificaciones de orden técnico, jurídico, comercial de la dirección facultativa o autoridad competente. Las infografías de las fachadas, elementos comunes y restantes espacios son orientativos y podrán ser objeto de variación o modificación en los proyectos técnicos. Mobiliario y piscinas no incluidos. La certificación energética se corresponde con la establecida en proyecto. Toda la información y entrega de documentación se hará según lo establecido en el Real Decreto 515/1989 y demás normas que pudieran complementarlo, ya sean de carácter estatal o autonómico.



# RESIDENCIAL NOHO

EDIFICIO PLURIFAMILIAR  
CON APARCAMIENTO

Calle Caridad 4,  
Esquivias, Toledo

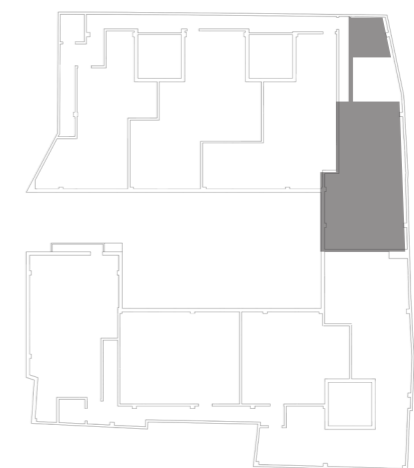
Superficie Vivienda 12

Superficie útil: 55,09 m<sup>2</sup>

Superficie construida: ? m<sup>2</sup>

1	Salón-Comedor	19,73 m <sup>2</sup>
2	Cocina	9,10 m <sup>2</sup>
3	Dormitorio principal	11 m <sup>2</sup>
4	Distribuidor	4,42 m <sup>2</sup>
5	Baño 1	2,52 m <sup>2</sup>
6	Baño 2	2,48 m <sup>2</sup>
7	Trastero	5,84 m <sup>2</sup>

Dirección técnica:



NOTA: "Imágenes y planos no contractuales y meramente ilustrativos, sujetos a modificaciones de orden técnico, jurídico, comercial de la dirección facultativa o autoridad competente. Las infografías de las fachadas, elementos comunes y restantes espacios son orientativos y podrán ser objeto de variación o modificación en los proyectos técnicos. Mobiliario y piscinas no incluidos. La certificación energética se corresponde con la establecida en proyecto. Toda la información y entrega de documentación se hará según lo establecido en el Real Decreto 515/1989 y demás normas que pudieran complementarlo, ya sean de carácter estatal o autonómico.



# RESIDENCIAL NOHO

EDIFICIO PLURIFAMILIAR  
CON APARCAMIENTO

Calle Caridad 4,  
Esquivias, Toledo

Superficie Vivienda 13

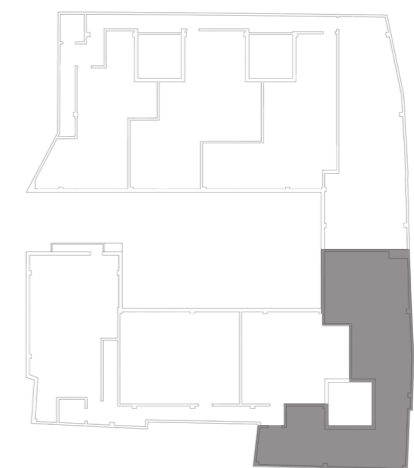
Superficie útil: 79,85 m<sup>2</sup>

Superficie construida: ? m<sup>2</sup>

1	Salón-Comedor	19 m <sup>2</sup>
2	Cocina	8,55 m <sup>2</sup>
3	Dormitorio principal	8,20 m <sup>2</sup>
4	Dormitorio 2	11,11 m <sup>2</sup>
5	Distribuidor	7 m <sup>2</sup>
6	Distribuidor-Estar	21,76 m <sup>2</sup>
7	Baño	4,23 m <sup>2</sup>

Dirección técnica:

**mr**dos.  
www.mrdosproyectos.com



NOTA: "Imágenes y planos no contractuales y meramente ilustrativos, sujetos a modificaciones de orden técnico, jurídico, comercial de la dirección facultativa o autoridad competente. Las infografías de las fachadas, elementos comunes y restantes espacios son orientativos y podrán ser objeto de variación o modificación en los proyectos técnicos. Mobiliario y piscinas no incluidos. La certificación energética se corresponde con la establecida en proyecto. Toda la información y entrega de documentación se hará según lo establecido en el Real Decreto 515/1989 y demás normas que pudieran complementarlo, ya sean de carácter estatal o autonómico.

# RESIDENCIAL NOHO

EDIFICIO PLURIFAMILIAR  
CON APARCAMIENTO

Calle Caridad 4,  
Esquivias, Toledo



Superficie Vivienda 14

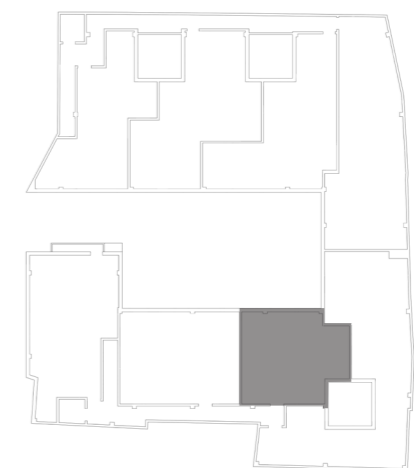
Superficie útil: 40,87 m<sup>2</sup>

Superficie construida: ? m<sup>2</sup>

1	Salón-Comedor	17,74 m <sup>2</sup>
2	Cocina	5,77 m <sup>2</sup>
3	Dormitorio principal	11,67 m <sup>2</sup>
4	Baño 1	2,69 m <sup>2</sup>
5	Baño 2	3 m <sup>2</sup>

Dirección técnica:

**mr**dos.  
www.mrdosproyectos.com



NOTA: "Imágenes y planos no contractuales y meramente ilustrativos, sujetos a modificaciones de orden técnico, jurídico, comercial de la dirección facultativa o autoridad competente. Las infografías de las fachadas, elementos comunes y restantes espacios son orientativos y podrán ser objeto de variación o modificación en los proyectos técnicos. Mobiliario y piscinas no incluidos. La certificación energética se corresponde con la establecida en proyecto. Toda la información y entrega de documentación se hará según lo establecido en el Real Decreto 515/1989 y demás normas que pudieran complementarlo, ya sean de carácter estatal o autonómico.

# RESIDENCIAL NOHO

EDIFICIO PLURIFAMILIAR  
CON APARCAMIENTO

Calle Caridad 4,  
Esquivias, Toledo

Superficie Vivienda 15

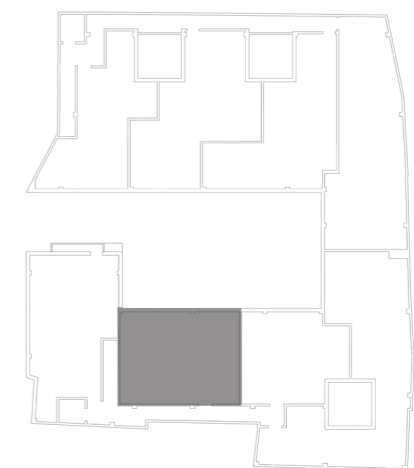
Superficie útil: 49,86 m<sup>2</sup>

Superficie construida: ? m<sup>2</sup>

1	Salón con cocina	18,69 m <sup>2</sup>
2	Dormitorio principal	11,33 m <sup>2</sup>
3	Dormitorio 2	7,65 m <sup>2</sup>
4	Distribuidor 1	2,57 m <sup>2</sup>
5	Distribuidor 2	1,80 m <sup>2</sup>
6	Baño 1	3,82 m <sup>2</sup>
7	Baño 2	4 m <sup>2</sup>

Dirección técnica:

**mr**dos.  
www.mrdosproyectos.com



NOTA: "Imágenes y planos no contractuales y meramente ilustrativos, sujetos a modificaciones de orden técnico, jurídico, comercial de la dirección facultativa o autoridad competente. Las infografías de las fachadas, elementos comunes y restantes espacios son orientativos y podrán ser objeto de variación o modificación en los proyectos técnicos. Mobiliario y piscinas no incluidos. La certificación energética se corresponde con la establecida en proyecto. Toda la información y entrega de documentación se hará según lo establecido en el Real Decreto 515/1989 y demás normas que pudieran complementarlo, ya sean de carácter estatal o autonómico.



# RESIDENCIAL NOHO

EDIFICIO PLURIFAMILIAR  
CON APARCAMIENTO

Calle Caridad 4,  
Esquivias, Toledo

Superficie Vivienda 16

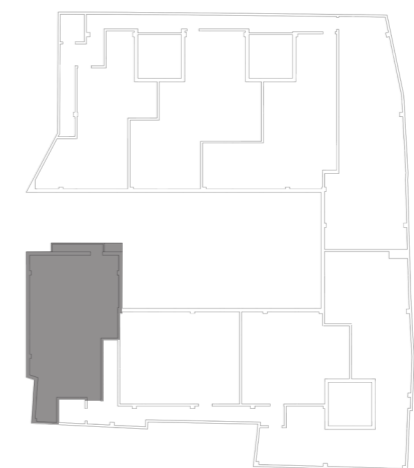
Superficie útil: 54,6 m<sup>2</sup>

Superficie construida: ? m<sup>2</sup>

1	Salón con cocina	20 m <sup>2</sup>
2	Dormitorio principal	9,73 m <sup>2</sup>
3	Dormitorio 2	11 m <sup>2</sup>
4	Distribuidor	9 m <sup>2</sup>
5	Baño	4,87 m <sup>2</sup>

Dirección técnica:

**mr**dos.  
www.mrdosproyectos.com



NOTA: "Imágenes y planos no contractuales y meramente ilustrativos, sujetos a modificaciones de orden técnico, jurídico, comercial de la dirección facultativa o autoridad competente. Las infografías de las fachadas, elementos comunes y restantes espacios son orientativos y podrán ser objeto de variación o modificación en los proyectos técnicos. Mobiliario y piscinas no incluidos. La certificación energética se corresponde con la establecida en proyecto. Toda la información y entrega de documentación se hará según lo establecido en el Real Decreto 515/1989 y demás normas que pudieran complementarlo, ya sean de carácter estatal o autonómico.